

# CLASSIC

地域から世界に ともに未来を拓こう!

[クラシック]かわごえ

今月① すまいる 「PIZZERIA ROCCO」

撮影: イメージア・フォトオフィス 島崎 賢一

川越商工会議所 会報

<https://www.kawagoe.or.jp/>

社内でご回覧ください



商工会議所のサービスはこんなにおトク!!

川越商工会議所PR動画  
『小江戸川越テレビショッピング』  
YouTubeで配信中!



16分Ver.



3分Ver.

## 特集 SPECIAL

WEB座談会

**ニューノーマル時代を考える!**  
小規模事業者支援と商工会議所

- わが社のかがやきびと  
木村光一さん  
／水戸証券(株)川越支店
- ゲーテン・トーク!  
川越・森徳製菓～小江戸茶屋～  
(株)アートクラフト  
浜田接骨院(BiKenroom)

# 10

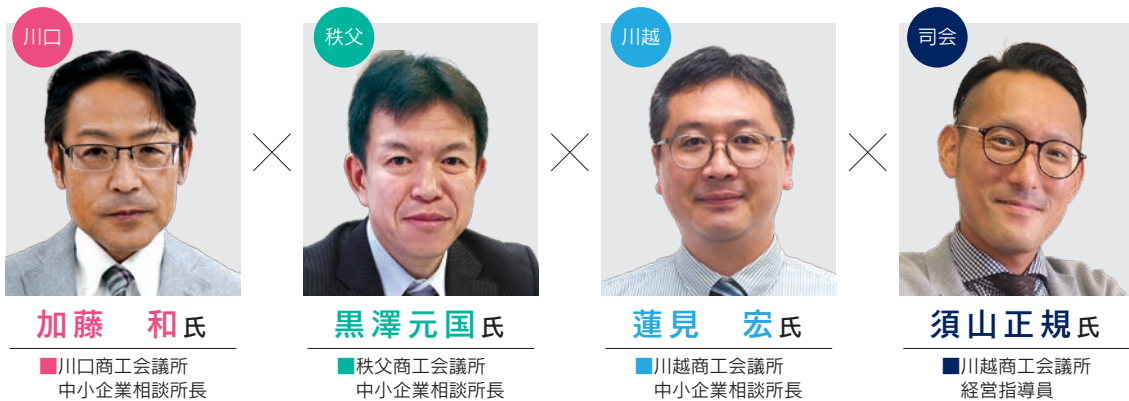
2020. October

vol. 714

# ニューノーマル時代を考える!

## 小規模事業者支援 と 商工会議所

新型コロナウイルス感染症が拡大した影響で「ニューノーマル」（新しい常態）という言葉が登場するなど、価値観や常識は大きく変わり、消費者や事業者の行動は一気に変わってきている。こうした変化の影響を受ける地域の小規模事業者へ商工会議所はどう対応していけばいいのか。当所と同様に現場で事業者支援を行っている川口・秩父両商工会議所の中小企業相談所長と話し合った。



**加藤 和氏**  
■川口商工会議所  
中小企業相談所長

**黒澤元国氏**  
■秩父商工会議所  
中小企業相談所長

**蓮見 宏氏**  
■川越商工会議所  
中小企業相談所長

**須山正規氏**  
■川越商工会議所  
経営指導員

※2020年10月1日に開催しました。

**黒澤** 2所と同様に資金繰りの相談が増えました。川越と同じく、

飲食店や小売業などの内需型の事業者が多く訪れました。

加藤 事業で困ったらとりあえず商工会議所というところで、

こちらも今まで接触のない方が多くいらっしやいました。資金繰りの相談が多く、特に飲食店や小売業などの内需型の事業者が多く訪れました。

この頃、どのような方からどのような相談がありましたか。

**司会** 2020年に入り新型コロナウイルス感染症が拡大し、社会に大きな影響を与える中、国などの支援策が発表され、融資制度の拡充などが行われました。4月には緊急事態宣言が公示され、事業者への休業要請など、地域の事業者の経営に大きな影響を与え、全国の商工会議所は「新型コロナウイルスに関する経営相談窓口」を設置し、相談対応を強化しました。

**黒澤** 不測の事態のときには支

援を受けて事業所にとどのような支援を行いましたか。

**加藤** 資金繰りの支援を徹底的に行うため、全職員による相談体制を整えました。当所が入居するビルの8階フロアのほか、普段は貸し会議室の7階フロアにも緊急相談窓口を設け対応しました。クラウドファンディング「みんなで盛り上げよう！in 食お助け隊川口井みらい飯」では1カ月半で1755万8千円を集め、110店舗に届けました。外部に委託して全会員に電話を掛けて支援制度の情報提供もしています。

新型コロナウイルス感染症の影響を受けた事業所にとどのような支援を行いましたか。

で秩父も観光地のため観光客が激減しました。顕著だったのが飲食業と宿泊業で、売上が前年対比90%減の事業所がほとんどでした。相談が殺到したのが4月。普段、当所を利用されていない経営者まで飛び込みで相談にいらっしやいました。あまりに相談が増えたので、大きい会場に予約制ブースを設けました。コロナの影響がいつまで続くか分からないため、担当する経営指導員には、楽観的、普通、悲観的の3つのシナリオで資金繰り表を作らせました。

# 特集

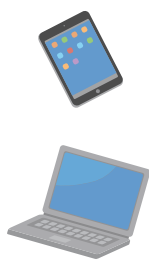
SPECIAL

援の順番を間違っではないけませ  
ん。何より優先したのは資金繰  
り支援でした。飲食店のテイク  
アウト情報の発信は、民間の方  
の力を借りて、インターネット  
上で素早く行いました。また地  
元のラジオ番組で、コロナ対策  
の特集を組み、融資や助成金の  
広報をしたところ、たくさんの方  
が相談に来所されました。緊  
急事態の中で大切なのは、必要  
な資金を明らかにし、それを確  
保することです。1社でも多く  
の事業者を救うべく、GWは毎  
日、相談窓口を開設し、融資や  
助成金の相談に当たりました。

**蓮見** 資金繰りなどについて会  
員企業にアンケートを実施し、  
支援策の周知（DM）、オンラ  
イン相談窓口の開設、SNSで  
の情報発信、会員企業応援サイ  
トの開設など、できるものから  
順次スタートしました。現在も  
電話や訪問、専門家による相談  
窓口開設を行っています。

現在、どのような相談が寄せ  
られていますか？

**黒澤** 傾向は二つあります。ま  
ずは自動車関連製造業以外の相  
談が増えたことです。7月以降  
になって受注が減少したと答へ  
る会社が増え、雇用調整に入っ  
たところもあります。サプライ



チェーンも傷んでいるので、業  
績回復までに時間が掛かるで  
しょう。二つ目は、3、4月に  
融資を受けた事業所から、追加  
融資の相談が出始めたことで  
す。初回の融資で必要資金の調  
達ができていないので、銀行に  
対し、不足資金の確保の交渉が  
必要になります。

**蓮見** 今は補助金にチャレンジ  
される方々のサポートを中心に  
行っています。またヒヤリング  
を通し、「雇用関係」の相談も  
増えており、ハローワークと連  
携した個別相談対応につながっ  
ています。相談の回数を重ねてい  
くと、資金需要以外にも経営の  
深い部分の話もあり、相談内容  
の高度化にも対応できる体制を  
整えています（経営課題解決相  
談会を実施中）。

**加藤** ローカル企業の影響は長  
期化し、グローバル企業やファ  
イナンスも厳しくなると言われ  
ています。まずは給付金などの  
公的支援をしっかりと活用させる  
こと。そして、小規模事業者持  
続化補助金を利用してECサイ  
トを立ち上げるような新しい動  
きに対する支援に力を入れてい  
ます。

感染症の拡大後、一番難し  
かった支援、商工会議所だか  
らできたことがあれば教えて  
ください。

**蓮見** お金を出せない立場であ  
る以上、それ以外にできること  
は何なのか。商工会議所の強み  
であるネットワークのフル活  
用。一番身近な相談相手として  
寄り添うこと。アイデアを示し、  
付け加えることでイメージがで  
き、「なるほど！やる気が出て  
きました！」とおっしゃる方も  
いました。不安の多い時期だか  
らこそ、われわれ職員は経営の  
パートナーとして寄り添ってい  
くことが大切だと考えていま  
す。「明日どうしようかと思っ  
ていたけれど、あなたに相談で  
きてよかった」とうれしいお言  
葉をいただいた職員もいます。

**黒澤** 簡単に融資を受けられな  
い会社の支援です。こうした場  
合は、コロナ以外にも業績悪化  
の原因があるので、まずは社長  
に覚悟を決めてもらいます。会  
社の負債だけでなく、個人の負  
債も明らかにした上で、資金繰  
り表と再建計画を作って、銀行  
に交渉します。幸いにして融資  
を受けられたのですが、その後  
のフォローが一番大切です。毎月、  
資金繰りの実績表の提出を求め、

未達の場合はすぐに面談します。  
会社を潰さない支援が、銀行に  
対する信頼につながります。

**加藤** もともと、経営状況が良  
くなくて資金繰りに苦労してい  
た経営者とは、資金計画を一緒  
に立てて、金融機関に直談判し  
ました。一方で、コロナの打撃  
を受けた企業の中には、マル経  
融資を利用し、経営革新計画の  
出店計画を前倒しして新店を出  
すなど、攻めの経営に転じた支  
援の事例もあります。

ニューノーマル時代に小規模  
事業者はどのようなことを意  
識して事業に取り組みが必要か  
あるでしょうか。

**加藤** コロナ以前と同じ状態に  
戻るのは難しいだろうと考えて  
います。状況に合わせて、今の事  
業を変えるか、もう1本違う事  
業の柱を作るといいでしょう。  
小規模事業者にもITやICT  
に挑戦してもらいたいと思いま  
す。川口は铸件が盛んですが、  
主力の産業用機械部品を扱う事  
業者が、建設関連の新たな受注  
を受けたケースがあります。サ  
プライチェーンが崩れた代替生  
産だと思っっていますが、新たな  
事業の柱になるかもしれません。  
印刷会社はすてきなデザイナーの  
紙製イヤリングを生産し始めま

した。弁当店はYouTubeの動画でおいしさをアピールし始めました。その多くが補助金を積極的に活用しています。

**蓮見** 先日、あるお店を訪れたとき、入口に「37・5℃以上の方の入店はお断りします」という内容の張り紙がありました。「私がダメになったら営業がなり立たない」と経営者のポリシーをしっかりと示されています。これからは安心・安全を売ることが大切だと思います。  
**黒澤** ドラスティックに経営方針を転換しろと言われても、なかなか難しいですよ。もちろん自社のビジネスを大きく変えてしまうことは否定しませんが、新たな時代に既存のものが全く残らないわけではないので、以下のような視点で経営革新事業に取り組みたいと思います。①いまの商品サービスの良いところ注目し、ほかに買ってくれるお客さまがいなか考えとみる。商品やサービスの改良があってもいいですね。②いまのお客さまを変えずに、そのお客さまがほかに買いたくないような商品やサービスを開発すること。③7割経済に対応するため、商品サービスの提供プロセスの生産性を向上させ、7割の売上でもやっていけるようにすることです。

### 今後、支援事業や取り組みを計画していますか。

**黒澤** これまで守りの支援が多かったので、攻めの支援を展開していきたいです。当所は、規模が小さく財源も少ないので、国や県の補助金をフル活用して、成果を出したいです。将来的なことを考えれば、BCPの策定に力を入れる必要もあります。コロナのような予測不可能なリスクは、今後も起こりうると思います。

**加藤** 重点的な取り組みを五つ紹介します。①経営発達支援計画をメインに、中長期の再建支援を付け加える。②過去最大予算規模のプレミアム付き商品券「元氣川口商品券」の発行。③デジタル化への対応として、IT導入補助金や先進事例を広めながら仕組みづくりに取り組む。④コロナ対策を含め事業継続力強化計画をしっかりサポートする。⑤コロナ関係の支援制度を伝えるため職員が会員企業へ2回目の電話掛けをする。  
**蓮見** 従業員さんの雇用相談について、専門機関との連絡を密にし始めました。また「越えていこう、川越 小江戸プレミアム付商品券」については、地域振興グループを中心に活動をスタートしており、商工会議所全

所で支援体制を整えています。職員一人ひとりが商工会議所の顔となり、ワンストップ窓口として機能できるようにすると良いと考えます。お電話やご訪問により、一つでも多く役に立ちたいです。

### 中小企業相談所長が考える「商工会議所の役割」とは何ですか。

**蓮見** オンラインの導入によりさまざまな会議もやりやすくなりましたが、やはり経営相談は対面して相手の考えを感じながらやっていくものと考えます。お互い近くに感じられます。「相談を受けた以上、必ず相手のお役に立つ」という使命感を持って、臨んでいかなければなりません。「どんなときも頼れる商工会議所」を目指していきます。

**加藤** 経営者の近くでよく話を聞き、真つ先に頼ってもらえる存在であること。また、行政と事業所と市民の間にいるつなぎ役でもあります。商工会議所のファンづくりに努力し続けることが大切だと考えています。  
**黒澤** コロナの影響を受け、商工会議所の役割として最も重要なのは、廃業や倒産を防ぐ事業継続支援だと感じました。商工会議所は会員事業所の存在があっ

### 最後になりますが、当紙をご覧の経営者に向けて、メッセージを。

**加藤** 商工会議所も変化への対応力が求められています。川越商工会議所は、今やるべきこと、将来やるべきことを認識し、親身になって相談に乗ってくれます。ぜひ相談してください。  
**黒澤** 若くて優秀なスタッフがそろっていて羨ましいです。大規模商工会議所は地域との密着が薄い印象がありますが、川越商工会議所は、個社支援の実績も上げています。中核都市の商工会議所として全国の支援モデルとなつてほしいです。

**蓮見** 変化に対応して生まれるニューノーマル。いつ、どれくらいでノーマルになるのかわかりません。が、一人で悩まず、皆で見つけ、共有しましょう。そのための商工会議所ですから。

お問い合わせ

■川越商工会議所相談窓口

・経営支援部

☎049(229)1810

## 案内 各種個別相談会のご案内

経

### ■経営課題解決相談会

年末、年度末に向けての資金繰りをはじめ、さまざまな経営課題に対応するため、中小企業診断士による個別相談会を毎週2回開催いたします。ぜひ活用ください。

### 【開催日】※事前予約制

10月13日(火)・10月16日(金)・  
 10月20日(火)・10月23日(金)・  
 10月27日(火)・10月30日(金)

※11月以降も実施いたします。日程は当所ホームページをご確認ください。

### 【時間】

10時～12時／13時～15時のうち、1案件1時間

### 【会場】

川越商工会議所

### 【相談料】

無料

### 【申し込み方法】

9月号の折込チラシまたは専用ホームページよりお申し込みください。



### 【お問い合わせ】

経営支援グループ  
 ☎(229)1810

### ■雇用調整助成金・緊急雇用安定助成金相談会

雇用調整助成金の受給に関すること、そのほか労務全般の相談を無料で承ります。ぜひご参加ください。

### 【開催日】※事前予約制

10月22日(木)・11月11日(水)・  
 11月25日(水)・12月9日(水)・  
 12月23日(水)

### 【時間】

①9時～9時45分  
 ②10時～10時45分  
 ③11時～11時45分

### 【会場】

川越商工会議所

### 【講師】

社会保険労務士 玉岡 昌嘉氏

### 【主催】

川越商工会議所／ハローワーク川越

### 【申し込み方法】

9月号の折込チラシまたは専用ホームページよりお申し込みください。



### 【お問い合わせ】

経営支援グループ  
 ☎(229)1810

## 案内

登録はお済みですか？  
**各種商品券(クーポン)で  
 加盟店舗を募集しています**

現在、3種類の商品券などの取扱店舗が募集されています。取り扱う際にはそれぞれお申し込みが必要となりますのでご注意ください。詳細はそれぞれのウェブサイト、もしくはお問い合わせ先までお願いいたします。

### 【川越市プレミアム付き商品券】

URL <https://www.kawagoeshi-syouthken-2020.jp/>  
 お問い合わせ先  
 川越市プレミアム付商品券事務局  
 (川越商工会議所内)  
 ☎049(236)3302



### 【Go To Travel地域共通クーポン】

URL <https://biz.goto.jata-net.or.jp/>  
 お問い合わせ先  
 Go To Travel事務局  
 ☎0570(017)345



### 【Go To Eatキャンペーン】

URL <https://saitama-goto-eat.com/>  
 お問い合わせ先  
 Go To Eat キャンペーン 埼玉県事務局  
 取扱加盟店コールセンター  
 ☎048(644)5690



## 案内

お気軽にご相談ください！  
**Web相談フォーム  
 『ビジネスサポーター』**

当所では、経営にお困りの事業者を全力で支援します。お悩みがございましたらお気軽にご相談ください。ご投稿いただきました後、担当者よりご連絡させていただきます。課題解決に伴走型で支援させていただきます。  
**【フォーム】**  
 ※本フォームは「Microsoft Forms」を利用しています。  
**【お問い合わせ】**  
 ☎(229)1810



## Smile

### 今月のすまいる

#### PIZZERIA ROCCO(ピッツェリア ロッコ)

川越では数少ない、薪窯で焼くピッツアが食べられるお店です。表紙では素敵な笑顔をいただきましたが、生地の状態を見ながらおいしく焼き上げるまなざしは真剣です。食欲の秋、本格的なナポリピッツアが食べたくなったらぜひPIZZERIA ROCCO(ピッツェリア ロッコ)へ。テイクアウトもできます。

#### 新会員から 皆さまへ

薪窯で焼くナポリピッツアのお店です。400℃以上の高温で焼き上げるピッツアは香ばしくサクリもちり。街のピザ屋にお気軽にご来店ください。



川越市連雀町10-3 TEL:049(299)6960

# 2020年度下半期 川越商工会議所 セミナー開催予定

★セミナーのご案内は開催2カ月から1カ月前ごろに会報や当所webサイトで行います★

★内容は変更になる可能性があります。予めご了承ください★

(2020年9月30日現在)

時 期	セ ミ ナ ー 名	講 師	形 式	申 込 込 み	内 容
10月24日 11月28日	川越創業スクール (毎週土曜、全6回)	株式会社ミセラボ 代表取締役・中小企業診断士 田中 聡子 氏	対面	先着10名	これから起業・創業を考えている方や創業して間もない方へ、経営者としての心構えから経営計画の立て方、販売促進の考え方などについてお伝えします。お知り合いの方がいらっしゃいましたらご紹介ください。
11月12日	魅力あるキャッチコピーとweb活用で集客を図ろうセミナー	株式会社エイチ・エーエル	対面&オンライン	今号折込チラシ	ホームページ・通販サイトの立ち上げや、SNSを活用した販売促進、魅力あるデザインの作り方が分からないなどのお悩みに対し、戦略的にWEBマーケティングにつなげる支援策をご案内いたします。
11月18日 11月19日	経営革新策定セミナー	株式会社ウィルパートナーズ 代表取締役・中小企業診断士 辺見 香織 氏	対面	今号折込チラシ	本セミナーは、自社の強みを最大限に生かした新しいアイデアを考え、自社でスパイラルアップを目指せる会社となり、より魅力的な会社へと変革するための手法を経験してもらう目的で開催します。 新しいアイデア(新規事業)を考えることで新しい一歩を踏み出し、実現するための計画を作成することで経営力向上を目指すきっかけをつくりまします。
12月2日	afterコロナに向けて勝ち抜く事業づくりセミナー	アルパーコンサルティング株式会社 代表取締役・中小企業診断士 古川 忠彦 氏	対面	会報11月号にて	コロナ禍においても各種施策などを活用し、売上や利益をあげている事業所も増えてきております。 「afterコロナ」に向けて、勝ち抜く事業づくりのヒントをいただき、「真の持続化」を目指す内容で開催いたします。
1月 開催予定	メディア活用術 ～自社商品・製品の背～ルスポイントの作り方～	千葉テレビプロデューサー	対面&オンライン	会報12月号にて	「どんな会社・商品でもセールスポイントはつくれる!!」地方独立局でビジネス番組を10年間作り続けたからこそ編み出した、ユニークだけど効果抜群の方法を教えます。
1月22日	落語で楽しく学ぶ事業承継セミナー	一般社団法人事業承継協会 埼玉支部	対面	会報12月号にて	事業承継における「見える化」と「磨き上げ」を中心に「経営革新」の要素も盛り込み、「落語」という独自の視点で切り出します。肩の力を抜いて楽しみながら学びましょう。
2月10日	売上UPのための効果的な写真活用術	フォト・パートナーズ株式会社 代表取締役・中小企業診断士 石田 紀彦 氏	対面	会報1月号にて	「商品写真や料理写真が上手に撮れない…」、「インスタ映えする写真を撮るにはどうしたらよいか分からない」、広告にコストや時間をかけているけれど、なかなか成果を実感できずに困っていませんか? 写真を変えるだけで売上を向上させた事例を基に、中小企業診断士&MBAの資格を保有する現役のプロカメラマンが「写真の撮影方法」と「写真の活用方法」の両面から「売上を上げる写真」についてご案内します。

特別じゃなくても自慢です!

# 私たちのニューノーマル

LIVE 会員の皆さまの新型コロナウイルス感染症対策をご紹介します

<b>有限会社 山口土建</b>	私たちの取り組み	現場へ移動する車の乗車人数を削減し、車中の密を回避しております。また、従来より人力で行っていた行程を極力機械化し、人の接触を抑えて作業を行っております。
事業所情報 事業内容：建築工事 所在地：〒350-0827 川越市寺山50-1 電話：049 (223) 0117	自社PR	「草取りから建築まで」を企業理念としている総合土木建築業です。現場での3密を避けるとともに、現場やスタッフを分散するなどの対策を立てています。



<b>有限会社 レストランユートピア</b>	私たちの取り組み	感染防止対策として手洗い、消毒、マスク着用を徹底的に行っております。レストラン部と弁当販売部の出入口を分けて密にならぬよう一方通行方式で行っています。コロナ禍において今一番大切なとき、気を引き締めていきましょう。
事業所情報 事業内容：レストラン営業 所在地：〒350-0834 川越市鹿飼157-2 川越工業団地 電話：049 (222) 7113	自社PR	感染防止対策として、テーブル・イスなど備品の消毒を徹底的に行っております。「粒粒辛苦」お客さまに感謝 45年



**案内** 労働保険事務組合に事務委託されている皆さまへ  
**労保事務組合だより**

○労働保険料の口座振替日  
10月20日(火)は労働保険料第2期分の口座振替日となっております。  
残高をお確かめの上、ご準備くださいますようお願い申し上げます。  
なお、口座振替をしていない事業所は、10月19日(月)までにお振り込みいただくか、労働保険事務組合川越商工会議所の窓口までご持参ください。

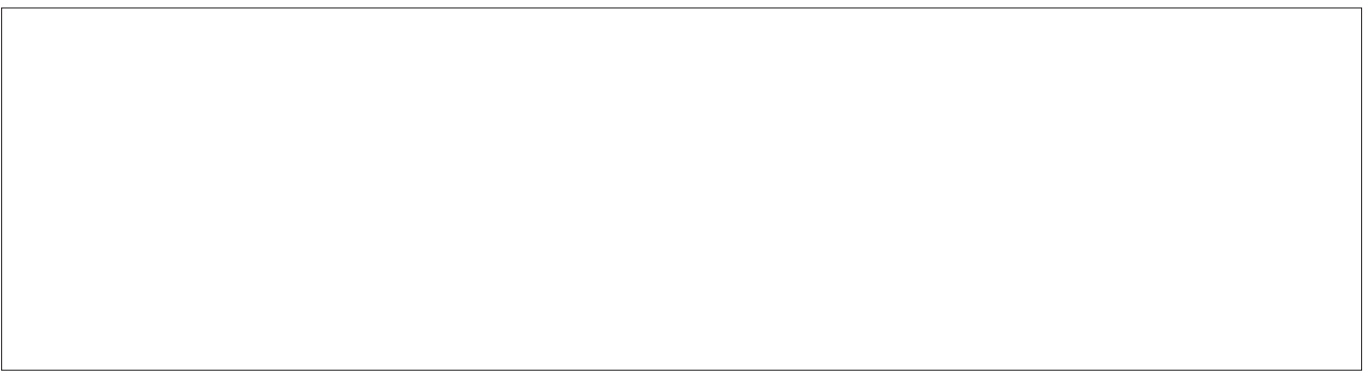
○労働保険の加入は義務です  
労働者を一人でも雇ったら労働保険に加入しましょう。労働者(パートタイマー・アルバイト含む)を一人でも雇用していれば、業種・規模の如何を問わず労働保険の適用事業となり、事業主は成立(加入)手続きを行い、労働保険料を納付しなければなりません(一部の事業は除く)。  
労働保険に未加入の事業所は一度ご相談ください。

**【お問い合わせ】**  
労働保険事務組合川越商工会議所  
☎(229) 1870

**LOBO** 商工会議所早期景観観測  
業況DIは、感染拡大の影響から足踏み先行きも強い警戒感から、慎重な見方続く

全産業合計の業況DIは、▲59.0(前月比+0.3ポイント)  
新型コロナウイルスの影響による在宅時間の増加に伴い、飲食料品のほか、家具・家電などの需要も伸びている小売業や、公共工事に下支えされた建設業が堅調に推移した。一方、主に都市部を中心に感染が拡大する中、消費者のマインド低下や帰省・旅行の自粛、一部の自治体における飲食店への営業時間短縮の要請などが下押し要因となり、観光関連の業況は厳しい状況が続く。これまでに経済活動の再開に伴い、持ち直しの動きがみられたものの、足元では感染拡大の影響から足踏みとなった。中小企業の景況感には依然として厳しく、回復に力強さを欠く。

先行き見通しDIは、▲52.9(今月比+6.1ポイント)  
自動車関連をはじめとする中国向けの輸出持ち直しへの期待感がうかがえるほか、ネット販売の強化やIT活用など新たな生活様式への対応を進める企業から前向きな声も聞かれる。一方、主に都市部を中心とする新型コロナウイルスの感染拡大への懸念から、消費者のマインド低下や資金繰りの悪化など、影響の長期化に対する警戒感が強まっており、先行きに対して慎重な見方が続く。



# かわごえ インフォメーション

## 県内中小企業の「受注確保」「販路拡大」をお手伝い

(公財)埼玉県産業振興公社

公社では、「受注量が減少して困っている」「1社依存から脱却し、取引先を増やしたい」など、製造業を中心とした県内中小企業の受注ニーズにお応えするため、受発注取引のあつせん・紹介事業を行っております。

公社に受注企業として登録(無料)していただくことで、自社にマッチする発注案件の紹介、展示会や商談会への参加など、ビジネスマッチングの可能性が広がります。詳しくは、公社ホームページ <https://www.saitama-j.or.jp/assen/entry/> をご覧ください。

### ◆お問い合わせ先

公益財団法人埼玉県産業振興公社 取引振興部 取引支援グループ  
〒330-8669  
埼玉県さいたま市大宮区桜木町1-7-5 ソニックシティビル10階  
☎ 048(647)4086  
✉ [assen@saitama-j.or.jp](mailto:assen@saitama-j.or.jp)

## 埼玉県ものづくり企業応援ビジネスマッチングのご案内

(公財)埼玉県産業振興公社

新型コロナウイルス感染症拡大の影響を踏まえ、新規取引先開拓などに向けたビジネスチャンス創出によって県内中小製造業の活性化を図るため、公社主催の「埼玉県ものづくり企業応援ビジネスマッチング」を次のように開催します。県内企業との取引を希望する発注企業が参加予定ですので、新規取引先開拓やビジネスチャンス創出の機会としてぜひご利用ください。

### ◆日程(商談期間)...

11月16(月)～27日(金)

### ◆商談形式...

各社ごとに(対面、WEB会議、電話など)実施

### ◆対象...

当公社登録の受注企業【申込後の登録(無料)も可】

### ◆参加費...無料

### ◆募集期間...

9月下旬～10月20日(火)

※詳しくは当公社HPをご覧ください。

<https://www.saitama-j.or.jp/assen/entry/>

### ◆お問い合わせ先

公益財団法人埼玉県産業振興公社 取引振興部 取引支援グループ  
☎ 048(647)4086

## 令和2年分 年末調整等説明会 開催中止のお知らせ

川越税務署

今般の新型コロナウイルス感染症の感染拡大防止及び参加される皆様の安全を考慮し、例年実施していましたが、年末調整等説明会につきましては開催を中止することとしました。

ご不便をおかけいたしますが、ご理解いただきますようお願い申し上げます。

なお、年末調整に関する各種情報につきましては、国税庁ホームページに年末調整特集ページを作成してありますので、ご不明な点などがございましたら、こちらのページをご覧ください。

<https://www.nta.go.jp/users/gensen/nencho/index.htm>

年末調整特集ページはこちら



## 埼玉県最低賃金の改正のお知らせ

埼玉労働局

令和2年10月1日から、埼玉県最低賃金は時間額928円(引上げ額2円)となります。

埼玉県最低賃金は、賃金の最低限度を定めるもので、年齢や雇用形態に関係なく、パートや学生アルバイトを含め、県内の事業場で働くすべての労働者に適用されます。使用者も、労働者も、賃金額が1時間当たり928円以上かどうか必ず確認しましょう。

※一部の産業には、特定(産業別)最低賃金も適用されます。

詳しくは、

埼玉労働局 労働基準部賃金室

☎ 048(600)6205

または最寄りの労働基準監督署へお尋ねください。

## STOP!

### あおり運転

川越警察署

「あおり運転」は重大な交通事故につながる極めて悪質で危険な行為です。

改正道路交通法の施行(令和2年6月30日)により、妨害運転罪(あおり運転)が創設されました。

ほかの車両などの通行を妨害する目的で、次の一定の違反

- ① 通行区分違反
- ② 急ブレーキ禁止違反
- ③ 車間距離不保持
- ④ 進路変更禁止違反
- ⑤ 追越し違反
- ⑥ 減光等義務違反
- ⑦ 警音器使用制限違反
- ⑧ 安全運転義務違反
- ⑨ 最低速度違反
- ⑩ 高速自動車国道等駐停車違反

を行った場合や、これらの罪を犯し高速自動車国道などにおいてほかの自動車を停止させ、そのほか道路における著しい交通の危険を生じさせた場合には刑事処分のほか、運転免許の取消処分の対象となります。

車を運転する際は「思いやり・譲り合い」の気持ちを持ち安全運転に心掛けましょう。



ゲーテン・トーク!

# Guten Tag!

活気にあふれる

会員の皆さまが元気に  
コマーシャル!



大切な人を守りたい～強く・気高く「四神酒」

## 川越・森徳製菓～小江戸茶屋～

川越・森徳製菓～小江戸茶屋～から、埼玉県の繁栄と安定を願って守り神「四神」をテーマに県下の四酒蔵さまとコラボした「四神酒」をお届けします。「強く・気高く」仕上げた「四神酒」は、コロナ問題はもとより、さまざまな「困難」を「無難」に乗り切る品と自負しております。「大切な人を守りたい」・・・そんなあなたの想いに、小江戸川越発の「四神酒」をお役立ていただけたら幸いです。



**住所** 川越市元町2-7-6  
**TEL** 049(222)0172  
**FAX** 049(222)0172  
**URL** <http://www.mori-toku.com>  
**営業** 10:00～17:00  
**定休** 火曜日



なにげない毎日がワクワクする毎日に

## 株式会社 アートクラフト

「なにげない毎日を、自分らしく暮らそう。」をコンセプトに、洋風デザインを中心に新築住宅を手掛けている工務店です。弊社敷地内にはテイストの違う3棟のショールームがあり、ご自身の好きなものを見つけられます。居心地のいい場所も好きなことも、幸せと感じる想いも人それぞれ。一人ひとりの想いに寄り添い、自分らしくいられる住まいを提供します。お家づくりをお考えでしたら、ぜひお気軽にお問い合わせください。



**住所** 川越市古谷上5313-2  
**TEL** 049(235)7475  
**FAX** 049(236)0920  
**URL** <https://www.craft-a.net/>  
**営業** 9:00～18:00  
**定休** 火曜日・隔週水曜日



健康と綺麗を手に入れませんか?!

## 浜田接骨院 (BiKenroom)

当院では骨盤矯正、shoji式姿勢矯正、鍼治療、ケガに対しての保険の範囲内の施術はもとより、うろこ鍼という美顔鍼やBiKenroom内でハイパーナイフでのフェイシャルや痩身、アロマオイルを使った施術など行わせていただいております。身体を良くするついでにきれいになれたりするのって良いんじゃないかなと思えば幅広くできるようにしました。色々ご相談お待ちしております。



**住所** 川越市宮元町5-5  
**TEL** 049(298)3783  
**FAX** 049(298)3783  
**URL** <https://www.hamakotu.com/>  
**営業** 10:00～21:00  
(13:00～16:00は休憩)  
**定休** 日曜日・祝日

掲載社募集!

ゲーテン・トーク!  
Guten Tag!

は、会員限定の無料情報発信コーナーです。ぜひ一度、貴社を掲載してみませんか?

商品・サービスのPR、新社屋・新店舗のオープン情報、自慢の技、イチオシの逸品など、貴社のトピックスを何でもご紹介いただけます。掲載は無料です。ぜひご利用ください。

お申し込み・お問い合わせ

川越商工会議所 総務企画グループ 会報担当  
**TEL: 049(229)1810**  
E-mail: [henshu@kawagoe.or.jp](mailto:henshu@kawagoe.or.jp)

※より多くの会員の皆さまにご利用いただくため、1会員1回の掲載とさせていただきます。

川越商工会議所はドイツのオッフエンバッハ商工会議所と友好盟約を締結し、さまざまな分野での交流事業を展開しています。タイトルのゲーテン・トークはドイツ語で「こんにちは」の意味です。

わが社の

かがやき

ひと

きらり★とかがやく  
川越の「人財」★を紹介します。

### 水戸証券株式会社 川越支店

営業課 主任

きむら こういち

木村 光一さん(31)

川越駅西口の脇田本町交差点角に、水戸証券株式会社川越支店がオープンした。コロナ禍で積極的な広報はできないが、市民や地元企業に次第に知られてきた。お客さまの新規開拓を目指す営業課の木村光一さんは「人と会って話すことが好きなので仕事は楽しいです」と言う。同社トップレベルの営業マンだ。



### お客さまの声から ニーズつかむ

今年5月、「地域と金融と未来をつなぐ架け橋」を目指す水戸証券の25番目の店舗として、川越支店が誕生した。木村さんは営業課で新規のお客さまの開拓を主な仕事としている。以前は、鶴ヶ島営業所（現在は統合）で、川越市を担当していた。入社6年目で、草加支店を皮切りに鶴ヶ島営業所を経て現在は3カ所の職場という。鶴ヶ島営業所時代は、川越支店開設の準備にも携わった。

職と思えるほどになった。「もともと人と話すのが好きで楽しいんです。小さいときからそうだったと親から聞いていたので根っからの性格だと思っています」と笑顔を見せる。

栃木県宇都宮市の生まれで子どものとき、数回、川越観光に連れて来てもらった。菓子屋横丁や一番街は印象に残っているという。「昔と比べて今の川越は街全体が明るくなった印象です。圧倒的に観光客が増えました」と川越の変わりように感慨深げだ。

金融業界も大変革時代を迎えている。銀行などに資産を預ける間接金融から、一人ひとりが自分の資産を運用する直接金融の時代に入った。「資産運用にはしっかりした知識や情報が不可欠です。その橋渡しが私の使命と思っています。まずは、お客さまの声をとことん聞くこと。お客さまの求めていることは一人ひとり違いますし、耳を傾けることに徹しています」と木村さん。聞き役としてだけでなく、お得意さまから講演を依頼されることも。「もちろん喜んで話にいけます」と力強い。

### 水戸証券株式会社 川越支店

川越市脇田本町23-1  
TEL:049(273)9310  
FAX:049(273)6504

#### 事業内容

株式、投資信託、ファンドラップ、国内債券、海外債券、不動産投資信託などの販売



### 前略★かがやきひとさま

川越支店長

青柳英史さんよりメッセージ

木村さんは、水戸証券を代表する社員で、社内表彰回数にはもはや数え切れません。現在、13年ぶりの新規店舗である川越支店で、お客さまの資産運用のアドバイザーとして大活躍中です。青年会議所活動も積極的に行っており、地域貢献の意識も高い。6年目にして「主任」に大抜擢されました。

# 函館海や 川越店 ☎ 049(225)6299

●はこだてうみやかわごえん

お持ち帰り弁当



**そ**の日のおすすめが味  
わえる「海や海鮮お  
まかせ盛り」など、  
旬の素材を使ったお  
造りのほか海鮮料理  
が目白押し。都内で  
人気のクリスピーチ  
キンも9/17から販  
売開始です！ぜひご  
利用ください！

住 川越市脇田町7-1  
営 11:30~23:00  
(L.O 22:00)  
休 無休(テイクアウトは、  
土・日曜日のみ)



かわごえ

# おうちごはん

当所では、地域の頑張る飲食店を応援するサイトを開設しました。ここでは、そのサイトからピックアップしたお店を紹介しします。おうちごはん地元を元気に、おうちじかんをおいしく過ごしませんか。

応援サイトはこちら <http://www.koedo049.com/message/>



# てんこもりラーメン

●てんこもりらーめん

☎ 049(228)0222

## お持ち帰りメニュー

てんこもりラーメンの人気メニューがお持ち帰り出来ます！



**今**後の不安はたくさんある  
けど、必ず前を向いて頑  
張ろう☆自粛が終わったときには、みんながまた元気と笑顔が見られるように！

てんこもり人気メニューの  
テイクアウト

住 川越市新富町1-3-9  
営 時間短縮営業中  
月~木・日 11:00~23:00  
金・土 11:00~24:00  
(ラストオーダー15分前)  
休 毎週火曜日・隔週水曜日

# Trattoria Caro

●とらっとりあかーろ

☎ 049(299)8959

**普**段は、創作イタ  
リアンと石窯で  
焼き上げるナポリピ  
ッツァが、食べられるお  
店です。

テイクアウト

住 川越市連雀町14-2  
シャトー連雀1A  
営 SNSでご確認ください。  
休 火曜日(臨時休業あり)

【CARO ランチタイム テイクアウト】	【テイクアウト テイクアウト MENU】
<p>※平日のランチタイムは10:00~11:00まで受け付けとなります。 ※祝日・お盆期間 11:00~18:00 (休日までにテイクアウトの準備はできません。) ※メニュー・大衆食文化は平日までのご注文はご遠慮ください。</p> <p><b>ピザ</b></p> <ul style="list-style-type: none"> <li>ランチピザ 880</li> <li>ランチピザ 980</li> <li>ランチピザ 1,180</li> <li>ランチピザ 1,380</li> <li>ランチピザ 1,580</li> </ul> <p><b>パスタ</b></p> <ul style="list-style-type: none"> <li>パスタ 980</li> <li>パスタ 1,180</li> <li>パスタ 1,380</li> <li>パスタ 1,580</li> </ul> <p><b>デザート</b></p> <ul style="list-style-type: none"> <li>デザート 980</li> <li>デザート 1,180</li> <li>デザート 1,380</li> <li>デザート 1,580</li> </ul>	<p>※平日のランチタイムは10:00~11:00まで受け付けとなります。 ※祝日・お盆期間 11:00~18:00 (休日までにテイクアウトの準備はできません。) ※メニュー・大衆食文化は平日までのご注文はご遠慮ください。</p> <p><b>ピザ</b></p> <ul style="list-style-type: none"> <li>ピザ 980</li> <li>ピザ 1,180</li> <li>ピザ 1,380</li> <li>ピザ 1,580</li> </ul> <p><b>パスタ</b></p> <ul style="list-style-type: none"> <li>パスタ 980</li> <li>パスタ 1,180</li> <li>パスタ 1,380</li> <li>パスタ 1,580</li> </ul> <p><b>デザート</b></p> <ul style="list-style-type: none"> <li>デザート 980</li> <li>デザート 1,180</li> <li>デザート 1,380</li> <li>デザート 1,580</li> </ul>

# シンラガーデン

●しんらーがーでん

☎ 049(224)8872



A5ランク  
黒毛和牛焼肉弁当

**お**肉は芝浦市場から  
直送！  
最高級のA5ランク和牛  
を無駄な業者をとおさず  
直送！  
無駄を省いてお得に提供  
いたします！  
お肉は炭火焼きです。  
ぜひご賞味ください。

住 川越市志多町16-3  
営 17:00~22:00  
休 火曜日

# Brighton Cafe ☎ 049(227)9917

●ぶらいとんかふえ

おうちでイタリアン!

**イ**ギリスの海沿いの街  
「Brighton」をイメージ  
し、ガレージのような平屋造り  
の開放感あるイタリアンカフェ。  
サーフミュージックが流れる店  
内は、ゆるりとした空気が漂い  
ます。本格的なイタリアン料理  
や厳選されたワインを楽しむこ  
とができます。

住 川越市通町8-1  
営 11:00~14:30  
17:30~22:00  
休 水曜日





# TOP SECRET 商工会議所のヒミツ



## それは「企業と地域の応援団」

商工会議所は、日本の企業と地域を元気にしたいと願う民意の結晶から生まれた経済団体。

国や自治体につくられた機関ではありません。

きょうも全国515の会議所が、日本経済の明日を拓くための取り組みを続けています。

商工会議所を知ってもらおうキャンペーン



詳しくは川越商工会議所へ。

川越商工会議所 〒350-8510 埼玉県川越市仲町1-12 tel049-229-1810 fax049-225-2101

越えていこう、川越  
小江戸プレミアム付商品券

加盟店舗  
まだまだ募集中!

お問い合わせ 川越市プレミアム付商品券事務局 (川越商工会議所内)

☎ 049(236)3300

URL: <https://www.kawagoeshi-syohinken-2020.jp/>

